



# ESG Report 2024



O futuro é seguro.

---

# Sumário

---

## **Introdução** 04

Mensagem do CEO  
Quem somos  
Nosso produto  
Conquistas

---

## **Ambiental** 14

Operação  
Home Office  
Fornecedores  
Conscientização e Comunicação  
Impacto em Clientes

---

## **Social** 20

Força de trabalho  
Ações sociais  
Saúde e segurança  
Atração e seleção  
Desenvolvimento e Treinamento

---

## **Governança** 33

Estrutura  
Ética  
Canais de manifestação  
Prevenção ao Assédio  
Certificações  
Compromissos

---

## **Tecnologia** 40

Impacto  
Centros de excelência  
Privacidade e proteção de dados

# Introdução

- Mensagem do CEO
- Quem somos
- Nosso produto
- Conquistas



# Introdução

Na **Segura®**, acreditamos que inovação tecnológica e responsabilidade socioambiental devem caminhar juntas.

Nosso compromisso com a responsabilidade ambiental, social e corporativa reflete a forma como conduzimos nossos negócios: com ética, transparência e foco no impacto positivo para nossos colaboradores, clientes, parceiros, comunidade e o meio ambiente.

A adesão a normas internacionais como a ISO 27001 e ISO 27701, aliada à conformidade com legislações como a LGPD e o GDPR, reforça nosso compromisso com a proteção de dados e a gestão responsável da informação.

A obtenção de certificações como o SOC 2 Tipo II e SOC 3 Tipo II, bem como nossa participação no programa CVE® (Common Vulnerabilities and Exposures), evidencia a maturidade dos nossos controles e nossa atuação ativa no ecossistema global de segurança.

Este relatório apresenta nossas principais iniciativas, avanços e compromissos nas frentes ambiental, social, governança e tecnologia. Mais do que conquistas, ele representa um compromisso contínuo com a inovação responsável e com o impacto positivo que buscamos gerar no mundo.



# Mensagem do CEO

É com grande satisfação que apresento o nosso Relatório de Sustentabilidade, um reflexo do compromisso contínuo da Segura® com a inovação tecnológica e a responsabilidade socioambiental. Acreditamos que esses pilares devem caminhar juntos, guiando-nos na construção de um futuro mais seguro, confiável e próspero.

Como uma empresa global com DNA brasileiro, especializada na proteção de identidades, nosso compromisso com os princípios ESG (Ambiental, Social e Governança) reflete-se na condução ética e transparente dos nossos negócios, sempre focados em gerar impacto positivo para nossos colaboradores, clientes, parceiros e a comunidade.

A adesão a normas internacionais, a obtenção de certificações como o SOC 2 e 3, bem como nossa participação no programa CVE® (Common Vulnerabilities and Exposures), evidencia a maturidade da nossa atuação ativa no ecossistema global de segurança.

Um dos nossos valores é o Ubuntu, uma filosofia africana que significa “humanidade para com os outros”. Esse princípio nos lembra que cada pessoa é parte essencial de um coletivo, reforçando que somos quem somos graças à força e à contribuição de todos ao nosso redor. Inspirados por essa visão, cultivamos um ambiente de trabalho colaborativo, inclusivo e pautado pela solidariedade, pela empatia e pela interconexão entre as pessoas.

Este Relatório ESG reúne nossas principais iniciativas, avanços e compromissos nas dimensões ambiental, social, governança e tecnologia. Mais do que registrar conquistas, ele reafirma nosso compromisso permanente com a inovação responsável, a ética e o impacto positivo que buscamos gerar no mundo.

Agradeço a todos que fazem parte dessa trajetória e convido você a conhecer, nas próximas páginas, as ações, os resultados e os aprendizados que moldam o nosso caminho rumo a um futuro mais consciente e sustentável.





## Empresa global com DNA brasileiro

2001

Fundada a MT4 Tecnologia, grupo formado por empresas com foco em segurança da informação, automação de infraestrutura e integração.

2013

A solução PAM é batizada de senhasegura.

2023

Presente em mais de 70 países, senhasegura vem consolidando sua presença internacional como a melhor solução de PAM global.

2025

### **senhasegura agora é Segura®**

Mantemos a mesma excelência em segurança de identidade que sempre nos destacou no mercado, agora com uma identidade de marca mais forte, moderna e alinhada à nossa atuação global: Segura®.



## Missão

Entregar uma Plataforma de Identidade completa e acessível, com ótima experiência ao cliente e parceiros confiáveis.



## Visão

Ser a maior empresa de cibersegurança da América Latina.



## BHAG

Big, Hairy, Audacious Goal

Proteger toda informação da humanidade.



## Propósito

Promover a prosperidade global através da tecnologia aplicada.



# Manifesto

## Conectando Propósitos, Construindo o Futuro.

Acreditamos no poder da identidade. Não apenas como dados, mas como a chave para um mundo onde o acesso é simples, seguro e humano. Brasileiros que somos, sabemos que a verdadeira segurança nasce da conexão e da confiança.

Defendemos a gestão com agilidade e simplicidade. Mais que velocidade, é a liberdade para você focar no que realmente importa. Com a gente, a clareza se traduz em preços sem adicionais, sem surpresas, porque a transparência é o alicerce de toda boa relação.

Movemo-nos pela alegria de construir junto. Em cada solução, em cada interação, buscamos a alegria de inovar como a energia que impulsiona a mudança, que transforma. Nossa força está na rede de parceiros, clientes, fornecedores e colaboradores que compartilham nossa visão e estendem nosso compromisso.

***Eu sou, porque nós somos.***





# Presença Global

APAC | EMEA | LATAM | NORTH AMERICA

**+70**  
países

**+300**  
parceiros

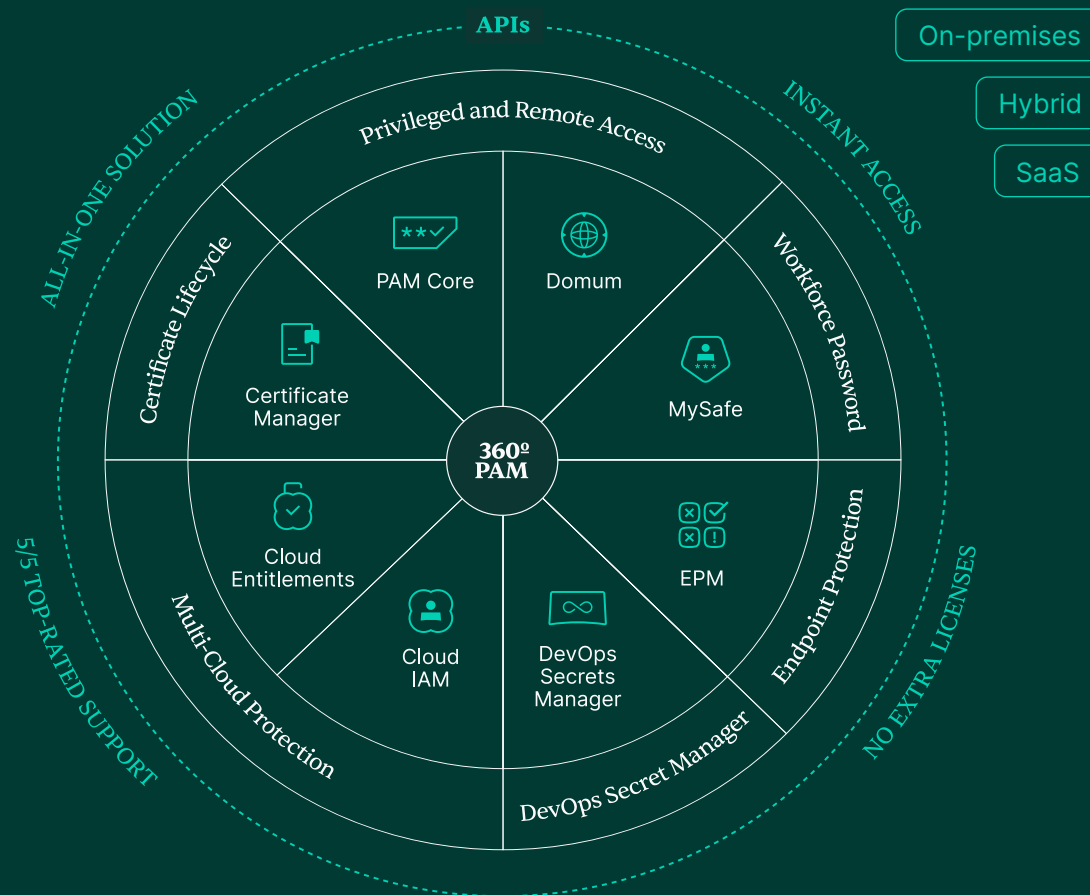
**+1000**  
clientes



# Plataforma PAM Completa

Rápida. Simples. Segura.

Tudo o que você precisa para controlar identidades privilegiadas.





# Nosso Produto

## A vantagem da Segura®



**Plataforma full-stack plug and play** com configuração mais rápida e manutenção simples

Com todos os componentes integrados, sua organização obtém ROI mais rápido, sem custos extras de infraestrutura, em apenas 7 minutos a arquitetura completa de software e hardware já está pronta para uso.



### Interface de usuário intuitiva

Com uma interface intuitiva, o treinamento de implementação e de suporte se torna algo mais rápido e fácil, para que os usuários utilizem todas as funções da solução, das mais simples às mais complexas sem dificuldades.



### Sem custos ocultos em licenciamento adicional, como

Sistemas Operacionais ou licenças de banco de dados. Isso permite que a organização planeje um volume mais preciso sobre o investimento enquanto implanta a solução PAM em seu ambiente crítico.



### Segura® PAM Crypto Appliance

Hardware de alto desempenho, exclusivo para PAM, que simplifica a implantação, reforça a conformidade com requisitos de segurança física e garante escalabilidade em cenários ativo-ativo e ativo-passivo.



### Plugins de integração totalmente abertos

A Segura® PAM possui recursos de integração reconhecidos pelo Gartner a partir de conectores abertos, o que permite que uma nova integração seja feita em menos de 4 horas.



### Identidade em Nuvem e DevOps Discovery

A Segura® integra recursos de IGA à solução PAM, simplificando a governança de identidade em nuvem e reduzindo custos. Além disso, permite escanear e descobrir segredos no DevOps via integrações CI/CD, ampliando a visibilidade de riscos e fortalecendo o DevSecOps.

# Conquistas

Em 2024, a **Segura®** consolidou sua posição como uma das líderes globais em Gestão de Acessos Privilegiados e Identidades, sendo listada em 26 relatórios de analistas internacionais, dos quais 14 reconheceram a empresa em posições de liderança.

Entre os principais destaques do ano, a **Segura®** recebeu o Customers' Choice Recognition do Gartner® Peer Insights™ pela quarta vez, refletindo a alta satisfação e recomendação de nossos clientes em todo o mundo. Além disso, fomos agraciados com o Market Value Leadership Award pela Frost & Sullivan, em reconhecimento à nossa capacidade de entregar valor excepcional ao cliente e impulsionar a inovação no mercado de cibersegurança.

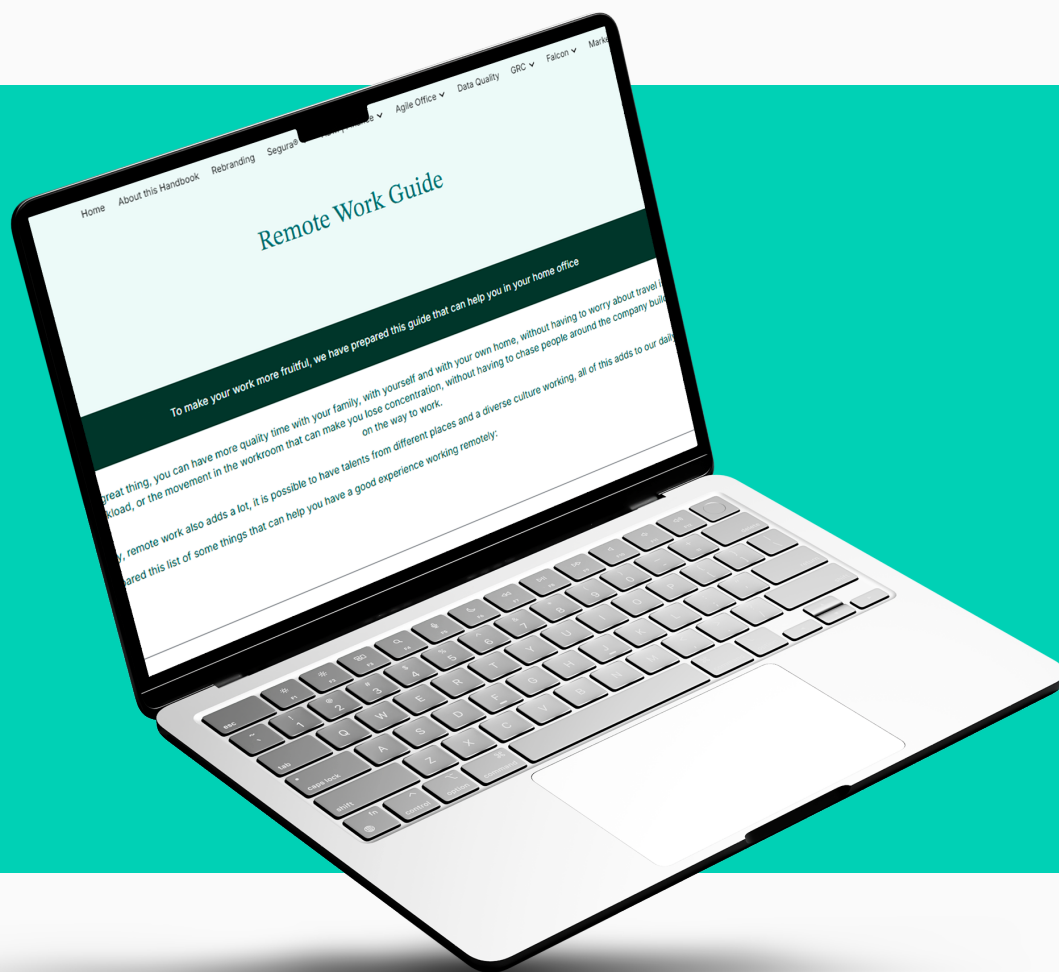
Também alcançamos posição de liderança no KuppingerCole Leadership Compass for PAM 2024, reforçando a excelência técnica e a abrangência da **Segura 360° Privilege Platform**, que combina segurança, automação e simplicidade para proteger identidades humanas e não humanas em ambientes híbridos e multinuvem.

Esses reconhecimentos refletem o compromisso contínuo da **Segura®** com a inovação responsável, a segurança digital e a confiança, pilares fundamentais da nossa estratégia ESG e da nossa missão de tornar o mundo digital mais seguro e sustentável.



# Ambiental

Operação  
Home Office  
Fornecedores  
Conscientização e Comunicação  
Impacto em Clientes



## Operação

Em 2024, continuamos a fortalecer nossa política de trabalho remoto integral (**home office**), elemento central de nossa estratégia de redução do impacto ambiental. Embora o home office envolva consumo de energia residencial, os benefícios ambientais decorrentes da não manutenção de escritórios físicos e da redução do uso de meios de transporte superam significativamente esse impacto.

Um estudo conduzido pela Cornell University em parceria com a Microsoft, publicado na revista Proceedings of the National Academy of Sciences e divulgado pela ScienceDaily, confirmou que trabalhadores remotos podem ter até 54% menos de pegada de carbono em comparação aos que atuam presencialmente, demonstrando que o modelo remoto representa uma alternativa ambientalmente mais sustentável.



# Home Office



## Redução de Emissões

A ausência de deslocamentos diários elimina emissões significativas de CO<sub>2</sub> associadas ao transporte individual e coletivo. De acordo com estudo publicado pela Proceedings of the National Academy of Sciences (PNAS) em parceria com a Microsoft e divulgado pela Anthropocene Magazine (2023), o trabalho remoto em tempo integral pode reduzir as emissões em até 50%–54% em comparação ao modelo totalmente presencial.



## Resiliência operacional

A descentralização das equipes, aliada à flexibilidade de horários, fortalece a continuidade dos negócios mesmo diante de situações que impactariam um escritório físico, como desastres naturais ou crises locais. Além disso, a distribuição da jornada de trabalho contribui para reduzir a demanda de energia em horários de pico, promovendo maior eficiência operacional e mitigando impactos ambientais.



## Menor Consumo de Energia

Nosso modelo de trabalho remoto reduz de forma relevante o consumo de energia ao evitar a demanda elevada de grandes estruturas corporativas. Complementarmente, operamos com soluções SaaS hospedadas em datacenters de alta eficiência, como o Google Cloud Platform (GCP), que utilizam tecnologias avançadas de otimização energética e gestão inteligente de recursos físicos, permitindo uma operação sustentável.



## Reuso e otimização de equipamentos

O departamento de TI promove o reuso e a otimização de equipamentos, reduzindo a necessidade de novas aquisições e, conseqüentemente, as emissões associadas à produção e ao descarte. Essa prática contribui para a diminuição da pegada de carbono e reforça o compromisso da empresa com a sustentabilidade.



# Fornecedores

Iniciamos, em 2024, a implementação de nossa plataforma oficial de **gestão de viagens corporativas**, que contribui para o monitoramento das emissões de carbono associadas ao deslocamento aéreo.

A solução permite visualizar a pegada de carbono de cada voo no momento da reserva e oferece relatórios detalhados.



*No próximo relatório, será possível apresentar informações concretas sobre as emissões de carbono associadas às viagens corporativas, reforçando nossa gestão sustentável e nosso compromisso com a responsabilidade ambiental.*





# Conscientização e Comunicação

Fortalecemos nossa estratégia de conscientização e comunicação abrangendo todos os aspectos da operação da Segura®. Nosso Código de Ética, Conduta e Combate à Corrupção estabelece diretrizes e programas que orientam os colaboradores sobre leis, normas e políticas internas, promovendo condutas éticas e responsáveis no dia a dia.



## Guias e treinamentos

Disponibilizamos materiais educativos sobre segurança da informação, eficiência operacional e melhores práticas de home office.



## Handbook corporativo

Um guia completo que centraliza políticas, procedimentos e orientações para todas as áreas da empresa.



## Comunicação aberta

Mantemos canais claros e acessíveis para dúvidas, sugestões e feedback sobre políticas, normas e boas práticas.

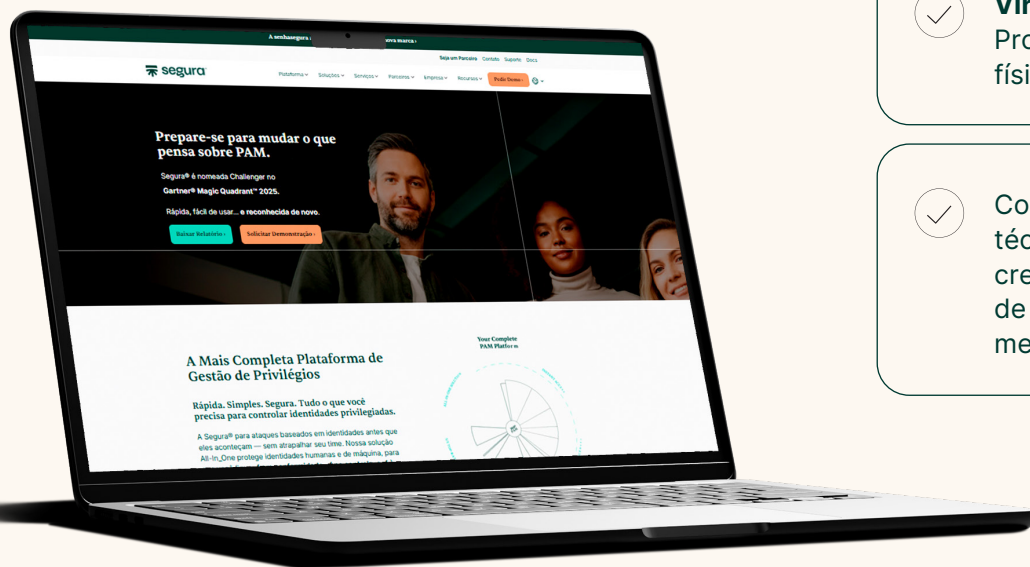


## Ética e conformidade

Programas contínuos para reforçar a importância de agir em conformidade com leis, regulamentos e padrões de conduta corporativa.

# Impacto em Clientes

Nossa missão é auxiliar organizações a conquistar soberania e segurança sobre acessos e informações privilegiadas, acreditando que proteção, controle e sigilo dessas informações são direitos fundamentais de qualquer organização e da sociedade.



Oferecemos uma **plataforma completa de Privileged Access Management (PAM)**, que centraliza o gerenciamento de acessos privilegiados, evitando múltiplos contratos e simplificando a operação das equipes de TI.



## Minimização de riscos cibernéticos

A proteção dos sistemas reduz interrupções que podem gerar desperdício de recursos. Além disso, nosso provedor de SaaS, o GCP, adota iniciativas para operar data centers com energia carbon-free, contribuindo para uma infraestrutura mais sustentável.



## Virtualização e computação em nuvem

Promovemos tecnologias que diminuem a necessidade de infraestrutura física, reduzindo consumo de energia e recursos.



Com **Centros de Excelência e parceiros globais**, fornecemos treinamento técnico e suporte localizados, garantindo alto nível de serviço para nossa crescente rede de clientes. O suporte local também reduz a necessidade de deslocamentos, contribuindo para uma operação mais eficiente e com menor desperdício de recursos.

# Social

Força de trabalho  
Ações sociais  
Saúde e segurança  
Atração e seleção  
Desenvolvimento e Treinamento

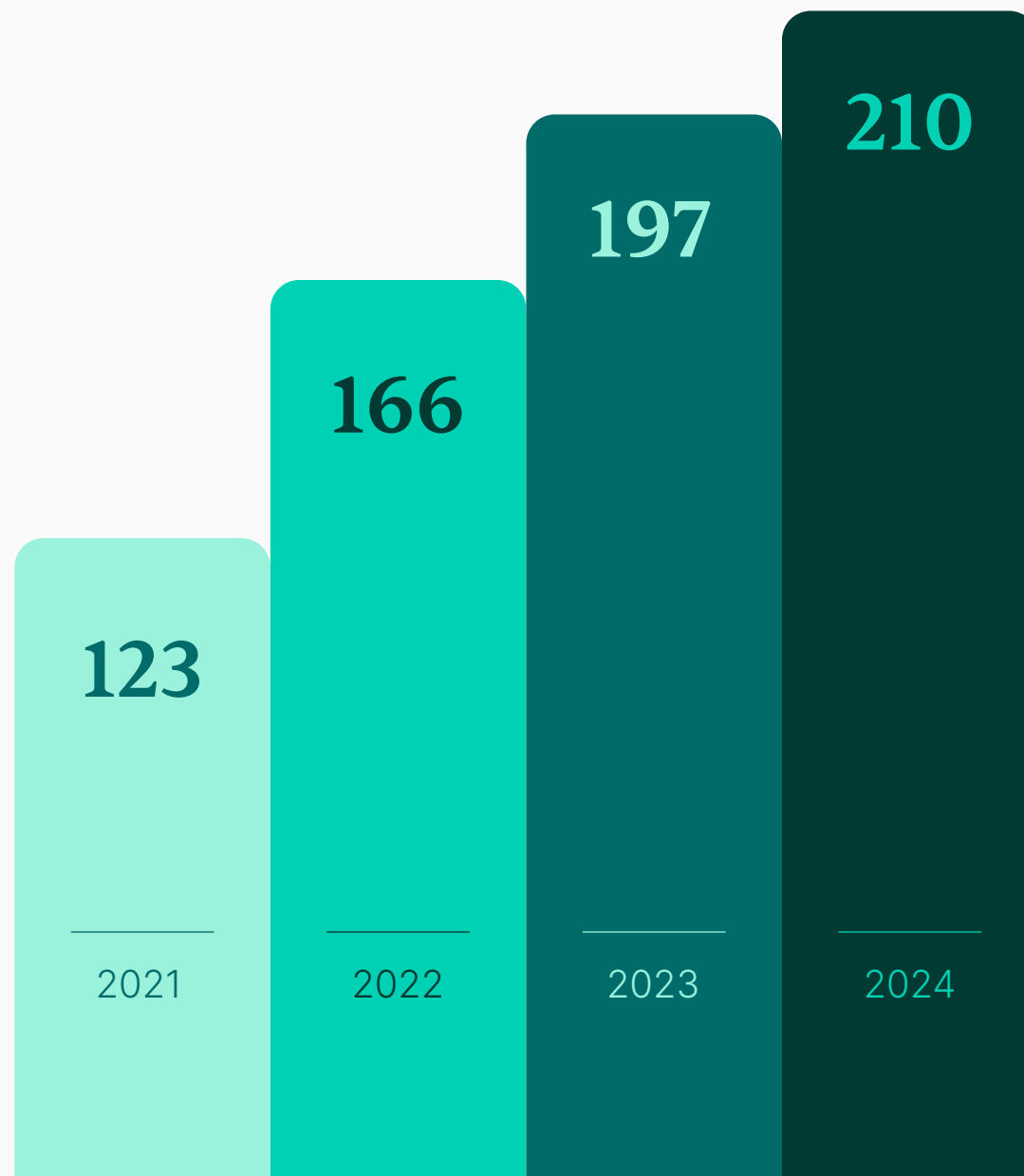


# Força de Trabalho

Na **Segura®**, acreditamos que nosso maior ativo são as pessoas. São elas que impulsionam nossa inovação, fortalecem nossa cultura e tornam possível entregar soluções que geram impacto real para nossos clientes e para a sociedade.

Entre 2021 e 2024, crescemos de 123 para 210 colaboradores, o que representa um aumento de aproximadamente 71%.

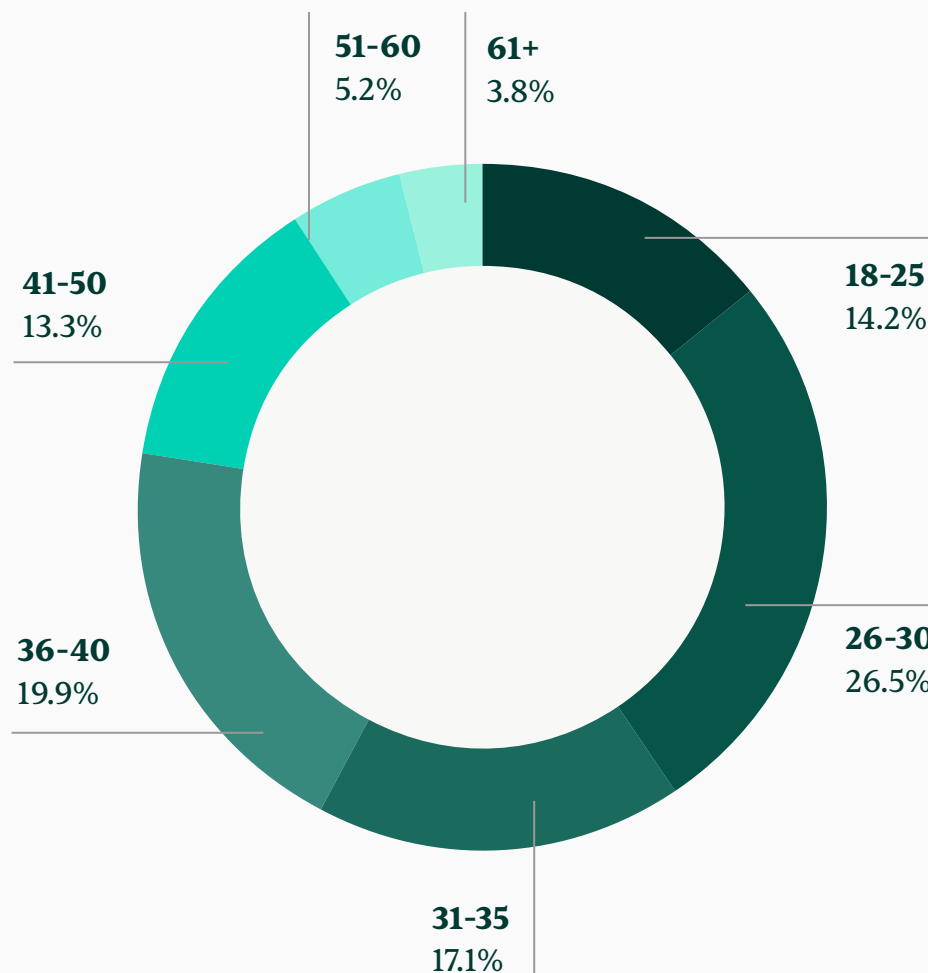
Esse avanço reforça nosso compromisso em valorizar talentos, investir em desenvolvimento contínuo e promover um ambiente diverso, inclusivo e sustentável.



## Faixa Etária

Valorizamos a diversidade de experiências e perspectivas que cada geração traz à nossa equipe. Com colaboradores que vão da geração dos Baby Boomers à geração Z, construímos um ambiente rico em aprendizado e inovação.

Essa diversidade nos permite aprender com os profissionais mais experientes, ao mesmo tempo em que trazemos a energia e a curiosidade dos mais jovens, fortalecendo nossa cultura e ampliando nossa capacidade de oferecer soluções de segurança de ponta para nossos clientes.





## Gênero

**Promovemos um ambiente inclusivo e valorizamos a diversidade de gênero em toda a equipe.**

Nossa equipe é composta por 64,9% dos colaboradores se identificam com o gênero masculino e 35,1% com o gênero feminino, percentual que supera a média global do setor de tecnologia, estimada entre 25% e 30%, conforme dados da Women in Tech Network (2024).

35,1% gênero feminino

64,9% gênero masculino



2024

92,9%

Nacional

2023: 96%

2024

7,1%

Internacional

2023: 4%

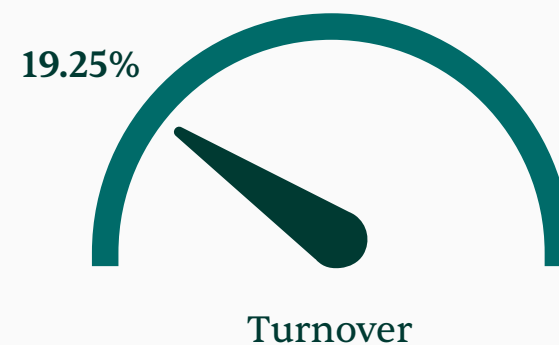
Na **Segura®**, já contamos com colaboradores distribuídos ao redor do mundo, representando diferentes culturas, experiências e perspectivas. Essa diversidade internacional fortalece nossa capacidade de inovar e atender clientes globalmente, e a tendência é que nossa presença internacional continue crescendo nos próximos anos.



## Admissões vs Demissões

Na **Segura®**, nossa equipe é formada por profissionais apaixonados pelo que fazem, dedicados a desenvolver as melhores soluções em cibersegurança e a combater o abuso de privilégios de forma eficaz. Valorizamos cada indivíduo e investimos continuamente no crescimento e desenvolvimento dos nossos colaboradores, garantindo um ambiente que promove aprendizado, inovação e realização profissional.

Em 2024, nosso turnover foi de 19,25%, refletindo um sólido compromisso com a retenção de talentos. Registramos 58,7% de admissões e 41,3% de demissões, números que demonstram nosso equilíbrio entre renovação de equipe e valorização da experiência interna.



58.7%

Admissões

41.3%

Demissões



## Ações Sociais

Em 2024, a **Segura**® reforçou seu compromisso com a solidariedade e o cuidado mútuo por meio de ações sociais que colocam em prática os nossos valores.

Diante da tragédia das enchentes no Rio Grande do Sul, que afetaram milhares de famílias, a empresa se mobilizou de forma rápida para oferecer apoio direto a um membro da equipe impactado.

Foi criada uma **Vakinha Solidária Interna**, que contou com a participação espontânea e generosa de diversos colaboradores.

O montante arrecadado foi dobrado pela **Segura**®, ampliando significativamente o impacto da ação e contribuindo para que a pessoa pudesse recomeçar com mais segurança e dignidade.

Mais do que uma doação, essa mobilização foi uma demonstração viva do valor **Ubuntu** em nosso dia a dia, um gesto coletivo que fortalece laços, promove acolhimento e reafirma a importância de estarmos juntos, especialmente nos momentos mais difíceis.



## Ações Sociais

Como parte do nosso compromisso social, incentivamos o voluntariado interno ao longo do ano, promovendo ações que aproximam nossos colaboradores das comunidades locais. No final do ano, realizamos o **Natal Solidário**, com foco no **Centro Comunitário São José**, em São Paulo.

A campanha resultou na doação de mais de 70 sacolinhas de Natal, contendo brinquedos, roupas, calçados e produtos de higiene para crianças da comunidade. A ação foi construída com carinho e engajamento por parte dos colaboradores, levando afeto, cuidado e esperança para muitas famílias.

Essas iniciativas traduzem o nosso propósito de promover prosperidade e gerar impacto positivo dentro e fora da empresa, fortalecendo laços e cultivando um ambiente de generosidade e ação conjunta.

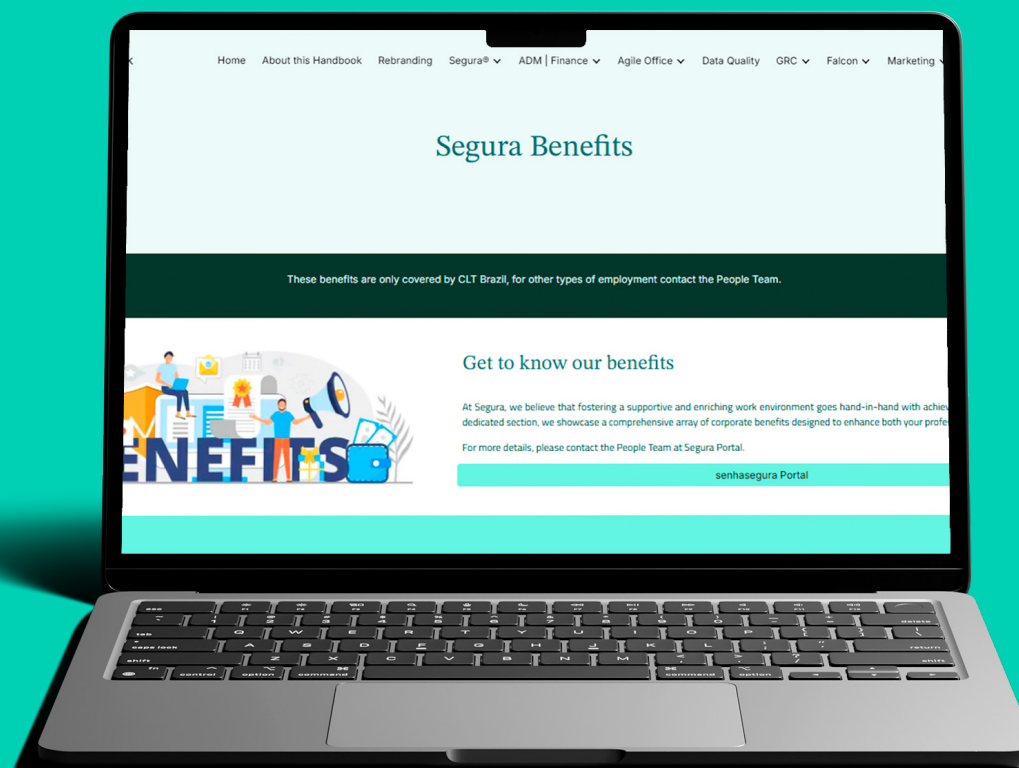




# Saúde e Segurança

A segurança faz parte da nossa essência, por isso nos comprometemos com os cuidados com nossos colaboradores quanto às questões de saúde e segurança no trabalho

**Oferecemos benefícios compatíveis com os melhores padrões do mercado**, incluindo convênio médico sem coparticipação para colaboradores CLTs. Adotamos jornadas flexíveis, oferecemos o WellHub e promovemos campanhas de conscientização sobre saúde.



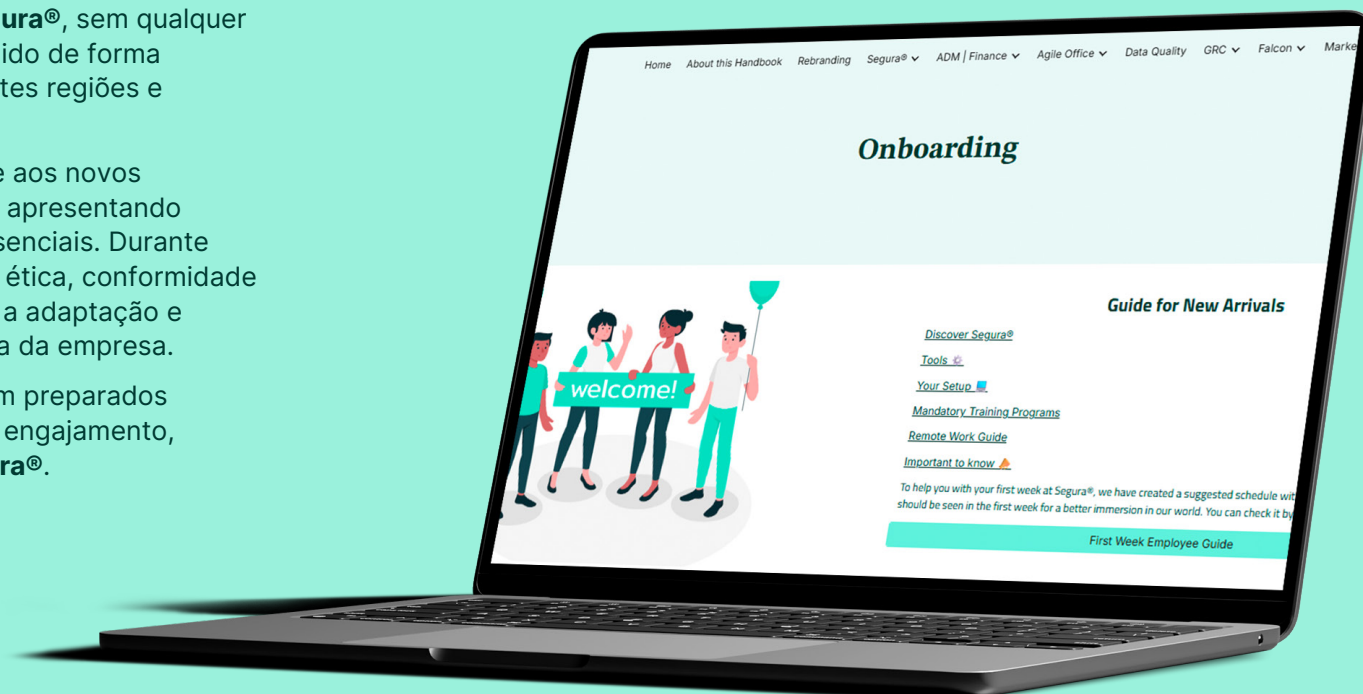


## Atração e Seleção

No processo de recrutamento e seleção, buscamos profissionais que compartilhem os valores e objetivos da **Segura®**, sem qualquer limitação geográfica. Todo o processo é conduzido de forma remota, permitindo acesso a talentos de diferentes regiões e promovendo inclusão e diversidade.

O programa de integração (Onboarding) oferece aos novos colaboradores uma visão completa da empresa, apresentando processos, políticas internas e boas práticas essenciais. Durante essa etapa, abordamos temas como segurança, ética, conformidade e princípios organizacionais, de forma a facilitar a adaptação e permitir que cada membro compreenda a cultura da empresa.

Nosso objetivo é garantir que todos estejam bem preparados para contribuir de maneira efetiva, promovendo engajamento, alinhamento e desenvolvimento dentro da **Segura®**.

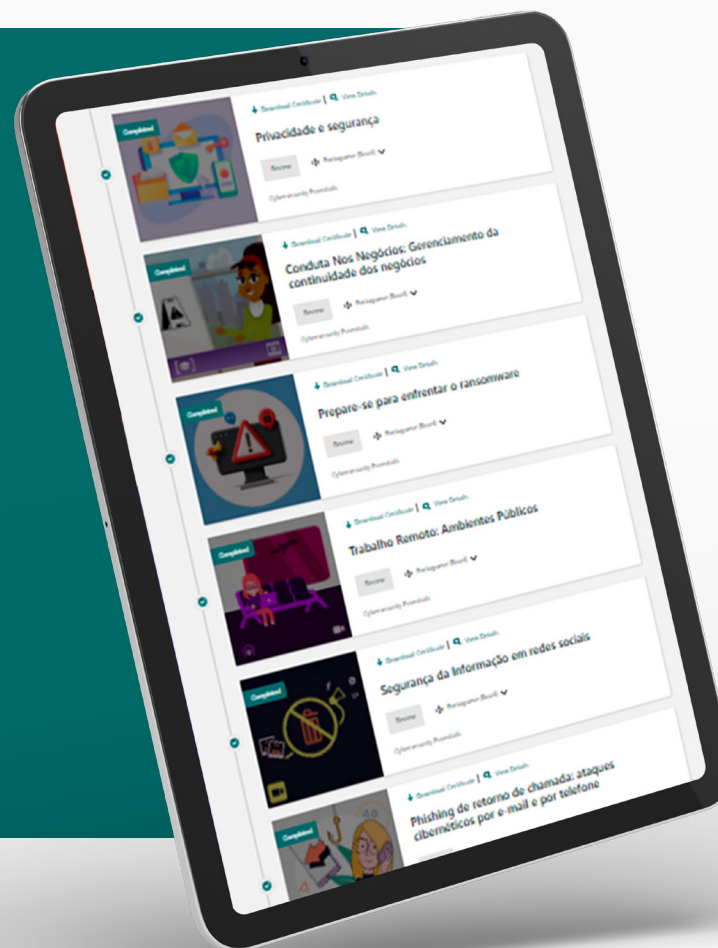




# Desenvolvimento e Treinamento

Implementamos o **Segura® Learn**, nossa plataforma corporativa dedicada ao desenvolvimento contínuo dos colaboradores. Como parte desse programa, estruturamos a trilha **Cybersecurity Essentials**, composta por cursos abrangentes de privacidade e segurança da informação. De caráter obrigatório e com realização anual, essa trilha é atualizada periodicamente para garantir relevância e aderência às melhores práticas do setor.

A iniciativa reforça nosso compromisso em fortalecer a cultura de segurança, assegurar a conformidade regulatória e preparar constantemente nossas equipes para os desafios de um ambiente digital em constante evolução.



# Desenvolvimento e Treinamento

## Programa de Desenvolvimento de Lideranças

Na **Segura®**, acreditamos que liderar é um processo dinâmico, que acompanha a evolução das pessoas, dos times e do negócio. Por isso, em 2024, conduzimos um programa exclusivo para os gestores do Tech Office, com foco em fortalecer a cultura de liderança de alta performance.

Durante 8 meses, em parceria com a consultoria Laborama, promovemos uma jornada que combinou encontros presenciais e online, duas rodadas de assessment, pesquisas de percepção e um relatório final com aprendizados e recomendações.

Os conteúdos abordaram temas como segurança psicológica, clareza de papéis e responsabilidades e práticas para impulsionar a colaboração e os resultados em equipe.

O programa também teve como propósito aproximar os líderes e estimular conversas estratégicas, alinhadas com os desafios e as oportunidades da empresa.





# Desenvolvimento e Treinamento

## Treinamento Leadership Academy

Em **2024**, demos mais um passo importante na nossa jornada de fortalecimento da liderança com o lançamento do Leadership Academy, um programa desenvolvido pelo time de People especialmente para novos líderes, com foco no crescimento profissional, alinhamento cultural e segurança nos processos de gestão.

O treinamento promoveu uma imersão nos pilares da liderança na Segura®, com conteúdos pensados para empoderar quem está iniciando sua trajetória como gestor, conectando práticas de gestão com os valores e a cultura da empresa.

A estrutura do programa foi dividida em módulos estratégicos, como:

### Módulo 1:

#### **Cultura**

Construindo e promovendo uma cultura organizacional positiva

### Módulo 2:

#### **Employee Experience**

Fortalecendo o engajamento e a satisfação dos colaboradores

### Módulo 3:

#### **Contrato de Trabalho**

Compreendendo os termos e responsabilidades contratuais

### Módulo 4:

#### **Talent Acquisition**

Recrutando e atraindo os melhores talentos

A iniciativa também incluiu encontros de aprofundamento, troca de experiências e alinhamento de boas práticas para garantir mais segurança, consistência e confiança no papel de liderar.

# Governança

Estrutura

Ética

Canais de manifestação

Prevenção ao Assédio

Certificações

Compromissos

# Estrutura

Entendemos que a governança é o alicerce para garantir a integridade das nossas operações e a sustentabilidade de longo prazo. Nosso compromisso vai além do cumprimento regulatório: buscamos incorporar princípios de ética, transparência e responsabilidade em todas as decisões e práticas corporativas.

Para assegurar essa consistência, estruturamos um modelo de governança que fortalece a tomada de decisão e garante clareza na definição de papéis e responsabilidades. A área de GRC (Governança, Riscos e Compliance) atua como guardião desse processo, promovendo o alinhamento das práticas de ESG à estratégia global da empresa.

**Liderança responsável:**

participação ativa da alta gestão na definição e acompanhamento das iniciativas ESG.

**Políticas institucionais robustas:**

diretrizes claras que orientam nossas práticas ambientais, sociais e de governança.

**Integração:**

incorporação dos princípios ESG em processos de negócio, produtos e relacionamento com stakeholders.

**Engajamento contínuo:**

diálogo transparente com colaboradores, clientes, parceiros e sociedade, para construir soluções alinhadas às suas expectativas.

**Gestão de riscos estruturada:**

monitoramento e mitigação de riscos regulatórios, ambientais, sociais e reputacionais.

**Capacitação e cultura:**

programas de treinamento e conscientização que reforçam a ética e a importância dos valores ESG em toda a organização.

# Ética

A **Segura®** conduz suas atividades com base em valores éticos sólidos e no compromisso com a integridade em todas as relações.

Seu **Programa de Ética e Integridade** orienta o comportamento organizacional, promovendo transparência, respeito e responsabilidade. Sustentado pelo **Código de Ética, Conduta e Combate à Corrupção**, o programa define princípios que reforçam a postura da empresa contra qualquer forma de corrupção, suborno ou conflito de interesses.

A ética é incorporada ao cotidiano por meio de treinamentos contínuos, canal de denúncia independente, garantindo a aplicação efetiva de seus valores.

Assim, a **Segura®** fortalece a confiança de seus stakeholders e reafirma seu compromisso com uma atuação íntegra, responsável e sustentável.



## Código de Ética, Conduta e Combate à Corrupção

- ✓ Comitê de Ética
- ✓ Postura incentivada
- ✓ Postura repudiada
- ✓ Relações com stakeholders
- ✓ Conflitos de interesse
- ✓ Responsabilidade social



# Canais de Manifestação

Como parte essencial do nosso compromisso com a integridade e a transparência, a **Segura®** mantém diversos canais de comunicação destinados a promover um ambiente ético, seguro e colaborativo.

Disponibilizamos a nossos colaboradores, parceiros e demais partes interessadas meios formais para **manifestação de preocupações, denúncias ou relatos de condutas antiéticas, ilegais ou em desacordo com nossas políticas internas.**

## Canal de Denúncias

Seguro, independente e administrado por uma empresa externa, garantindo anonimato, confidencialidade e imparcialidade em todo o processo. Todas as manifestações são analisadas pela área de Compliance, que acompanha cada caso até sua conclusão, assegurando retorno ao denunciante e a adoção das medidas cabíveis.

## Canais de comunicação diretos com departamentos-chaves

Como TI, Financeiro, Administrativo e People, promovemos um fluxo transparente de informações e o fortalecimento do diálogo interno.





## Prevenção ao Assédio e à Discriminação

**Na Segura®, repudiamos qualquer tipo de assédio ou discriminação. Nosso compromisso é garantir um ambiente de trabalho seguro, inclusivo e respeitoso, onde todos os colaboradores, clientes e parceiros sejam tratados com dignidade e equidade.**

Promovemos ativamente a diversidade, equidade e inclusão, reconhecendo o valor único de cada indivíduo e fomentando uma cultura que celebra as diferenças e combate qualquer forma de discriminação.

Em alinhamento com a SSG 27073 – Política de Regras Disciplinares, comunicamos de maneira clara e transparente as consequências aplicáveis a condutas que violem nossos valores e princípios éticos.

Em 2024, aprimoramos ainda mais nossas iniciativas preventivas ao realizar um treinamento especializado sobre prevenção ao assédio, ministrado por uma consultoria externa. Essa ação reforça nosso compromisso com a conscientização e a proteção de todos, fortalecendo uma cultura organizacional ética, segura e responsável.

# Certificações

As certificações desempenham um papel essencial na comprovação das práticas de governança da **Segura®**, representando uma evidência tangível de nosso compromisso com a transparência, a responsabilidade e a excelência operacional.

Essas conquistas refletem o fortalecimento contínuo de nossos processos, políticas e padrões éticos, assegurando que todas as operações estejam em conformidade com as melhores referências globais em segurança da informação, privacidade e gestão organizacional.

As certificações obtidas reforçam nossa posição como uma empresa comprometida com a confiança, a integridade e a sustentabilidade de longo prazo.



# Compromissos

Na **Segura®**, nossos compromissos refletem como unimos tecnologia, ética e responsabilidade para construir um ecossistema digital mais seguro, sustentável e inovador.



Nosso compromisso é até **2030**:

- **Estabelecer um padrão de referência** para o relatório ESG, alinhado a frameworks internacionais.
- Garantir que **100% dos colaboradores realizem, anualmente**, treinamentos sobre ética, conformidade, privacidade e segurança da informação.
- **Fortalecer a diversidade e a inclusão**, promovendo representatividade em todas as áreas e níveis de liderança.
- **Aumentar em pelo menos 5% o número de mulheres** no quadro de colaboradores, reforçando nosso compromisso com equidade de gênero.
- Priorizar **parceiros e fornecedores com práticas ambientais responsáveis**.
- Manter o **modelo de operação home office**, diminuindo deslocamentos e reduzindo emissões associadas ao transporte.
- Adotar **brindes e materiais de eventos recicláveis e sustentáveis**.
- Implementar iniciativas para **reciclar materiais utilizados em eventos**, reduzindo desperdício e promovendo consciência ambiental.

# Tecnologia

Impacto

Centros de excelência

Privacidade e proteção de dados



# Impacto Tecnológico e Segurança Digital

Na **Segura®**, acreditamos que proteger o acesso à informação é um dos pilares da sustentabilidade digital. Nossa atuação vai além da entrega de uma solução tecnológica, buscamos criar um ambiente cibernético mais ético, confiável e resiliente.

Por meio da nossa plataforma, capacitamos organizações de todo o mundo a protegerem seus ativos críticos, controlando o uso de credenciais sensíveis e prevenindo incidentes de segurança que possam comprometer dados, operações e reputação.

Cada inovação incorporada ao **Segura®** é pensada para reduzir riscos e fortalecer a governança digital, oferecendo automação, rastreabilidade completa e conformidade com os mais exigentes padrões internacionais, como ISO 27001, ISO 27701, SOC 2 Type II, SOC 3 Type II, LGPD e GDPR.

Nosso impacto é medido não apenas pela tecnologia que entregamos, mas também pela confiança que ajudamos a construir. Ao proteger acessos e promover uma cultura global de segurança da informação, contribuímos para um futuro digital mais responsável, transparente e sustentável.



## Centros de Excelência

Nossos Centros de Excelência representam a presença global da **Segura®** e nosso compromisso em oferecer suporte especializado aos clientes sem a necessidade de deslocamentos físicos. Atualmente, estamos localizados no **Brasil, Arábia Saudita e Estados Unidos**, com expansão prevista para a Alemanha.

**Os centros de excelência operam de forma integrada, garantindo atendimento ágil, suporte técnico de alta qualidade no idioma local e disseminação das melhores práticas em segurança da informação em todas as regiões onde atuamos.**





# Privacidade e Proteção de Dados

Incorporamos práticas de segurança e conformidade em todas as etapas de nossas operações, reforçando nosso compromisso com a ética digital e com a construção de confiança junto aos nossos stakeholders. Os conceitos de privacidade e proteção de dados são aplicados desde as fases iniciais de desenvolvimento de nossos produtos, garantindo que segurança não seja um complemento, mas um fundamento de toda nossa arquitetura.

Nossa solução possibilita a implementação de controles alinhados às principais legislações de privacidade, como LGPD e GDPR, assegurando governança, rastreabilidade e proteção de credenciais privilegiadas.

Somos avaliados perante a conformidade com a LGPD pela Privacidade Garantida e com a GDPR pela TrustArc, reforçando nosso compromisso contínuo com privacidade, proteção de dados e aderência às principais regulamentações globais.





Obrigado!